

oakfull 澳可富

OAKFULL RO-150

(以下简称 RO)

无电反渗透净水器



用户手册

目录

无电反渗透净水器	1
用户手册	2
引言	2
1. 操作参数	3
2. 产品组装	4
3. 产品构成与滤芯介绍	5
4. 安装反渗透净水器	6
5. 启动 RO	10
6. 保修	13
7. 故障排除	14
8. 保修期	14
9. 保修卡	16

警告

在开始安装前，请仔细阅读本手册。未能遵守任何附带说明或操作参数可能导致产品故障和可能的财产损失。

请妥善保管本手册以备将来参考。

感谢您购买本款澳可富无电反渗透净水机。通过正确的安装和维护，本产品将为您提供优质的饮用水。澳可富 RO 所使用的技术能以可控量为过滤后的水补充矿物质。如果您有任何疑问或顾虑，请联系我们的客户服务部门：电话 +86 (532) 8997 5888，或发送电子邮件至 sales@oakfull.cn。我们随时乐意为您解答有关我们产品的任何问题。

引言

澳可富 RO 的工作原理是在分子级别上去除水中的污染物。利用您家中的水压将水压过反渗透膜，水分子从而与杂质分离开。被截留的溶解固体通过排水管自动冲洗掉，只留下高质量、口感佳的纯净水供您使用。

1. 操作参数

产品名称	无电反渗透净水器	
产品型号	OAKFULL RO-150	
额定总净水量	5000 升	
水源	市政自来水	
制水速度	0.5 L/分钟	
最大出水流速	2.5L/分钟	
操作温度:	最高 38 °C (100.4 °F)	最低 5 °C (41 °F)
操作压力:	最大 6kg	最小 2.5kg
尺寸 (长 x 高 x 宽):	362 x 415 x 190 毫米	

* RO 反渗透膜的效率取决于进水中的总溶解固体 (TDS) 和水压。RO 反渗透设备要求自来水压力不低于 0.25 MPa。如果自来水压力低于 0.25 MPa, 建议您安装增压泵。

安全说明

- **警告：RO 反渗透系统仅适用于饮用水。**
- **建议由专业人员进行本设备的安装和维护。**
- 在安装设备前, 请测试自来水的水质。如果自来水水质不符合安装要求, 将显著缩短滤芯的使用寿命。在这种情况下, 建议使用辅助水处理系统 (如前置过滤器、软水器等), 避免因为不符合要求的水会导致滤芯寿命降低。
- 请确保水源为市政自来水, 其他水源无法满足安装要求。
- 不应使用铜管输送过滤后的纯水, 因为纯水可能浸出铜元素, 影响口感和安全性。
- 设备只能连接到冷水龙头阀门, 水温应在 5°C 至 38°C 之间。

2. 产品组装

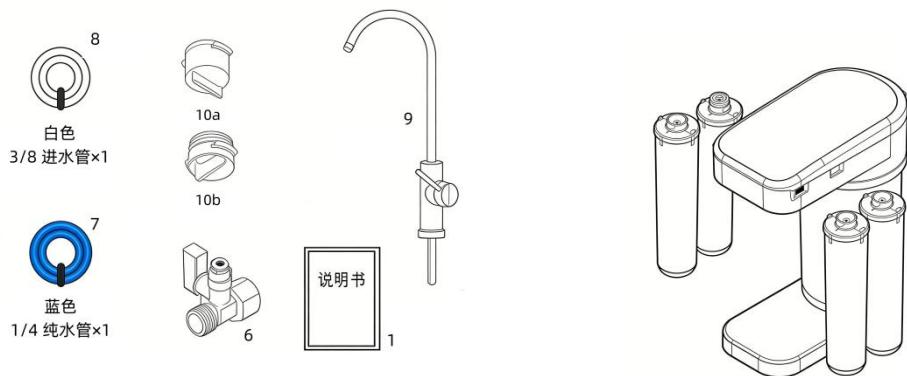


图 1. 产品组装图

名称	数量
OAKFULL RO100/150	1
PP 滤芯	1
CB1 滤芯	1
RO-150 滤芯	1
CB2 滤芯	1
三通阀	1
净水龙头套装	1
白色 CCK 管 3/8	1m
蓝色 CCK 管 1/4	3m
PP/CB1/CB2 堵头 (位于顶盖下)	3
RO 堵头 (位于顶盖下)	1
使用说明书 (包含保修卡和合格证)	1

3. 产品构成与滤芯介绍

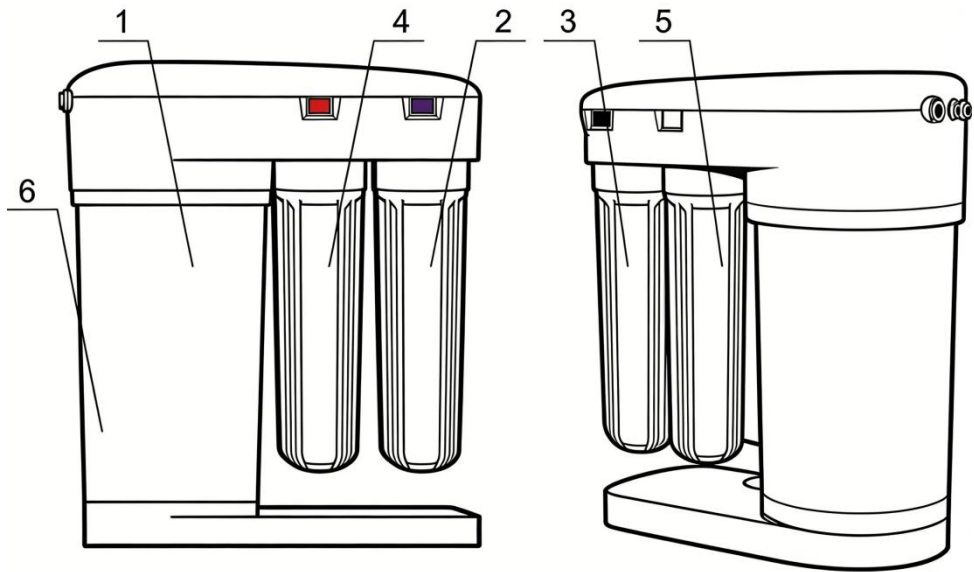


图3.RO主要组件

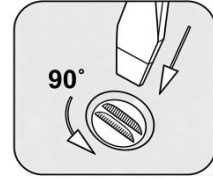
1 - RO 外壳总成; 2 - CB1; 3 - PP; 4 - RO; 5 - CB2; 6- 储水罐

1. 反渗透设备由上水路板、储水罐和 4 个滤芯组成；上路板配有装饰盖，并用两个塑料件固定。储水罐用于储存过滤后的纯净水，确保打开龙头时的水流速度。自来水经过 PP (3) 和 CB1 (2) 预处理后，再通过 RO 膜 (4)：PP 滤芯拦截大颗粒杂质，CB1 吸附余氯，可有效延长 RO 膜的使用寿命
2. 所选用的 RO 膜 (4) 为低压反渗透膜，脱盐率高，效果持久，确保过滤后的水质达到直饮标准。
3. CB2 后置活性炭棒进一步吸附经反渗透膜过滤后水中可能存在的余氯，改善出水口感。

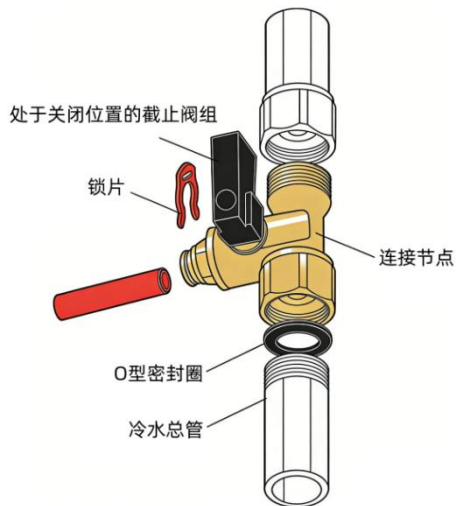
4. 安装反渗透净水器

- 特别提醒：推荐由专业人员安装净水器
- 如何打开上盖？

请将上盖的两个塑料锁紧螺钉逆时针旋转 90 度。



- 净水器需要安装在合适的位置，保持干燥，此外，净水器必须远离热源，如厨房烤箱、热水供应管、洗碗机或洗衣机，或至少与这些热源隔离。进水必须是冷水。注意！连接的 PE 管必须确保没有过度弯折，保证进水和出水的顺畅。净水器必须安装在平坦坚固的表面上，安装在不平坦的表面上可能会导致振动或噪音。



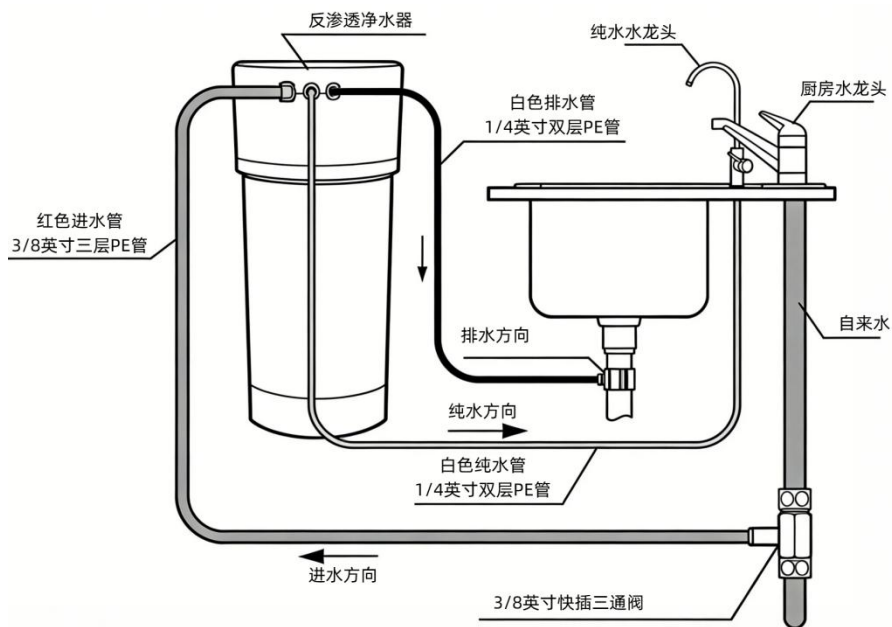


图 4.RO 无电净水机安装示意图

连接节点组件

1. 关闭冷水阀
2. 打开厨房水龙头以释放压力
3. 在冷水管上安装三通阀。

注意！确保 O 型圈正确安装，且在安装过程中未损坏。

PE 管的连接

将预先润湿的管子末端 (3) 插入接头组件约 15 毫米，直至到底。接着，将蓝色快插 (2) 安装到中间连接位置。确保管子 (3) 已正确锁紧：管子应无法被 8-10 公斤的力拉出。

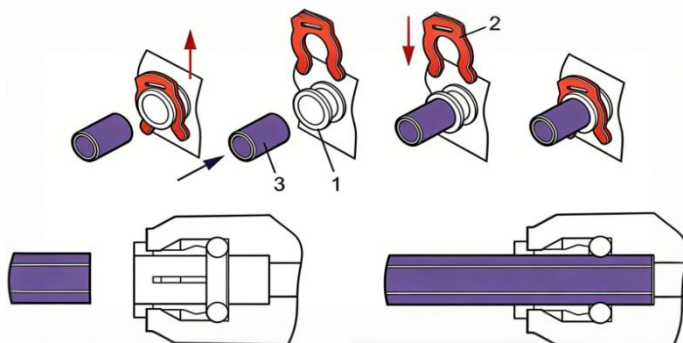


图 6. PE 管的连接

PE 管的断开

将蓝色快插 (2) 从塑料插头 (1) 上拔下，然后通过按压连接件的端面将管子 (3) 拔出。

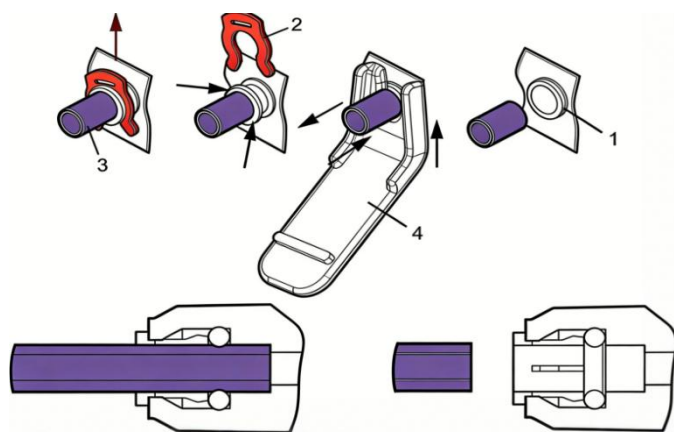
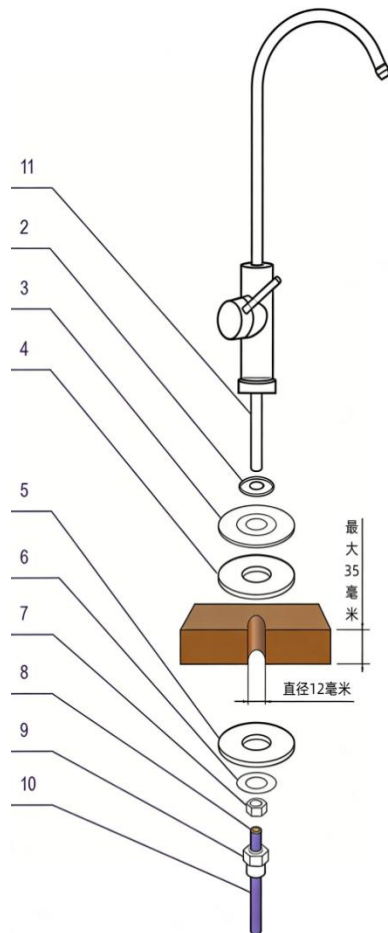


图 7. JG 管的断开

净水龙头安装

1. 在水槽（台面）上钻一个直径为 12 毫米的孔；
2. 将橡胶垫片 (2)、装饰底座 (3)、橡胶垫片 (4) 依次套在水龙头 (11) 的螺纹尾部，然后将水龙头插入水槽的孔中；
3. 在水槽下方，将塑料 (5) 和金属 (6) 锁紧垫圈套在螺纹衬套上，然后拧上紧固螺母 (7)；
4. 将带有压入式金属衬套 (8) 的塑料管 (10) 套上锁紧螺母 (9) (图 8)，然后将螺母拧到水龙头的尾部。

图 8. 净水龙头连接管步骤



5. 启动 RO

要启动 RO 系统，你必须连接进水管并执行滤芯和膜滤芯的冲洗程序。

步骤 1.根据下图连接进水管（图 11）。水管连接示意图见图 6

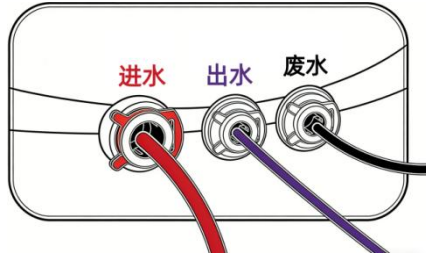


图 11.进水管连接

步骤 2.准备 RO 系统运行

- 将卡扣逆时针方向旋转 90 度，取下净水器上盖（图 2）
- 取下位于净水器上盖下方的检修盖（图 1；位置 10b）。
- 从滤芯上移除收缩膜。
- 冲洗滤芯和检修盖的密封 O 型圈。
- 严格按照表 2 所示的顺序排列滤芯。为方便起见，滤筒的止动按钮颜色不同。
- 将连接节点上的截止阀设置到开启位置，如图 4 所示。
- 让净水龙头保持开启 10 分钟
- **冲洗滤芯期间的噪音并非故障。**
- 关闭净水龙头

● 按钮颜色	● 滤芯类型
● 绿色	● PP
● 橙色	● CB1
● 蓝色	● RO-150
● 紫色	● CB2

步骤 3. 冲洗 RO 膜滤芯单元

将连接节点上的截止阀设置到关闭位置，如图 5 所示。

- 取下检修塞，安装 RO 膜滤芯
- 调换 PP 和 CB1 滤芯的位置。
- 将连接节点上的截止阀旋转至开启位置。
- 打开净水龙头，然后等待水流开始。
- 让水流过 RO 系统冲洗 1 小时。关闭净水龙头。

步骤 4. 冲洗后置滤芯 CB2

- 关闭净水龙头，让储水罐注满水。根据水压不同，这需要 30--50 分钟。
- 打开净水龙头，然后等待直至所有水从储水罐中流出。
- 重复这些步骤两次以上。
- 关闭净水龙头。
- 当储水罐满时，RO 系统即可运行。

注意：滤芯和 RO 膜滤芯的总冲洗及启动时间总计大约需要 3 小时。

* 根据储存、运输和操作条件的不同，RO 膜滤芯的完全冲洗可能需要长达 24 小时。

RO 膜滤芯的使用寿命直接取决于前置水处理单元的运行情况。因此，及时更换滤芯始终非常重要。

更换 PP 和 CB1 滤芯（图 12）

- 关闭进水阀门，打开净水龙头，释放压力。
- 按住止动按钮，同时顺时针旋转，取下滤芯。
- 更换新的 PP 或 CB1 滤芯。

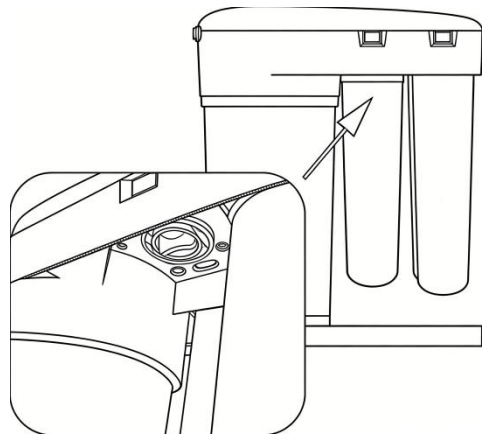


图13.膜的安裝

注意:

1. 更换 CB2 和 RO 膜滤芯的步骤与更换 PP 和 CB1 滤芯相同。2. 为确保更换滤芯时正确安装, 请联系当地服务商或全国客户服务热线进行咨询。如果因密封不当导致泄漏, 请立即关闭净水器的三通阀。

* 滤芯为耗材, 使用后如因质量问题, 恕不退换。

**根据储存、运输和操作条件的不同, RO 膜滤芯的完全冲洗可能需要长达 24 小时。

注意: 将 RO 设备安装在经过预处理的水源上, 将大大延长其滤芯的寿命。

表 3. 推荐滤芯更换周期

滤芯的更换周期取决于水质。在带有预处理（前置过滤器、软水器等）的系统中使用本设备, 可显著延长滤芯的使用寿命。

更换滤芯的储存期为三年。更换滤芯的频率主要取决于进入设备的水质。

滤芯	建议更换周期 (月)
PP	6-12
CB1	12-24
RO	36-60
CB2	12-24

注意: 输出流量减少或流速变慢都可能是由于未更换滤芯所致。警告: 在进行任何更换滤芯的操作前, 必须关闭进水阀门。

PP 滤芯: 过滤精度 1-5 微米。

CB1 前置活性炭滤芯: 去除水中的有机物和游离氯, 保护 RO 膜免受游离氯的氧化。更换频率应根据水中的游离氯含量确定。

RO 反渗透滤芯: RO 膜去除水中的大部分溶解固体和胶体物质, 被分离的物质随浓水排入下水道。RO 膜是降低自来水 TDS 值的关键。

CB2 后置活性炭棒: 进一步吸附未被 RO 膜过滤掉的余氯, 改善纯水的口感。

6. 保修

应遵守本手册中描述的安装、操作、储存和运输规则。

在以下情况下，制造商不对澳可富 RO 系统的运行及可能的后果负责：

RO 系统或其组件有明显机械、热或化学损坏；

未执行本手册中描述的 RO 安装和操作要求。

RO 系统部件的使用寿命为：

RO 外壳 -- 自制造日期起 5 年*；

连接管 -- 自制造日期起 3 年*；

净水龙头 -- 自制造日期起 3 年*；

替换滤芯的使用寿命（容量）为：

替换滤芯名称	使用寿命
PP	6 -12 个月
CB1	1 -2 年
OAKFULL RO-150	3-5 年
CB2	1 -2 年

以上数据基于日均纯水消耗量 10 升。

注意！

* 无论运行开始日期如何。

** 替换滤芯的使用寿命（容量）可能取决于进水水质。如果源水中含有大量不溶性杂质，则 PP 和 CB1 滤芯应在运行 6-12 个月后进行更换。

*** RO 膜滤芯的寿命取决于预过滤和水质调节单元的效率。

请适时更换滤芯

RO 系统运行的保修期（不包括替换滤芯和 RO 膜滤芯）为自购买之日起 2 年。

RO 系统在运行前的储存期最长为 3 年，需在温度 +5 至 +38°C (40 to 100 °F) 范围内，且包装完好的条件下保存。

如果您对 RO 系统的运行有任何疑问，请联系销售商或制造商。

对于因安装或维护不当造成的操作故障，制造商概不负责。

对于因不当更换滤芯造成的操作故障，制造商概不负责。

保修仅在按照说明使用并仅使用未过期的滤芯时有效。未能及时更换滤芯或遵循安装/维护说明将导致保修失效。

7. 故障排除

如果设备工作困难，请使用设备截止阀关闭设备的进水。

问题	可能原因	解决方法
龙头出水流量非常慢。	三通阀未完全打开。	完全打开三通阀和水龙头。
龙头出水慢或不出水。	某个滤芯需要更换。	根据使用寿命检查需要更换哪个滤芯，并进行更换。如需确定哪个滤芯需要更换，请参阅以下说明。
储水罐注水很慢或根本不注水。	—关闭截止阀并打开龙头以释放压力。 —用滤芯堵头（位于盖子下方）更换滤芯 PP、CB1、CB2。 —打开三通阀。 —打开龙头，冲洗设备中的水，直到流量减小且水箱排空。 如果水流持续快于 50 毫升/分钟，则依次单独安装 CB2、PP、CB1 滤芯，并根据流量的减小情况来确定哪个（或哪几个）滤芯需要更换。 如果水流慢于 50 毫升/分钟，则需要更换膜。每次更换滤芯时，请关闭三通阀，更换完成后再打开。	
如发现其他故障，请联系我们的客户服务部门，电话：+86 (532) 8997 5888，或发送电子邮件至 sales@oakfull.com		

售后服务

1. 保修期

保修期自客户购买产品之日起计算，整机保修两年。

2. 保修条件

- 用户应通过合法渠道从正规零售商处购买产品。
- 用户必须妥善保管发票和使用说明书。
- 产品的安装应严格按照手册中的说明进行。应由制造商指定的专业安装人员或国家权威机构认可的安装人员进行安装。建议由专业人员安装产品。

- 产品的使用应严格遵守用户手册。用户应确保产品在正常使用条件下使用。
- 如果在使用过程中需要维护和保养，请联系指定的专业服务提供商。

3. 以下情况不属于保修范围

- 通过非法手段或渠道获得的产品。
 - 无法提供发票、使用说明书、保修卡或其他相关证明材料的缺失产品。
 - 未按照产品手册进行安装，或在没有工厂指导的情况下自行安装导致故障或损坏。
 - 因不合理使用、违反《安装操作手册》规定而导致的故障或损坏。
 - 因超出正常使用条件（例如，水压过低或过高）使用产品而导致的故障或损坏。
 - 人为因素（有意或无意）造成的机器损坏。
- 不可抗力（如自然灾害、战争等）造成的机器损坏。
- 由未经授权的专业人员维修过的机器。

4. 保修服务

在保修期内，如果产品符合保修条件且未违反例外情况条款，当产品出现故障或损坏时，我公司将根据规定提供全面的保修服务，包括：

(1) 免费维修故障机器。

(2) 免费更换故障部件。

(3) 国家法规（包括《消费者权益保护法》、《产品质量法》）规定的其他项目

5. 保修服务流程

用户在使用我公司产品时发现故障，请立即关闭水源。请在 24 小时内联系购买渠道的服务提供商，并同时提供相关的产品保修服务材料。

当维修人员到达现场服务时，用户需出示有效发票及其他相关产品保修服务材料，并向服务人员介绍使用情况和故障状况。服务人员在核实机器后，将进行相应的检查和维修工作。

保修卡 OAKFULL RO

序列号#

保修 PIN 码

销售日期

销售商盖章

销售商签字